



**qs group**<sup>®</sup>

Integrated Industrial Automation

**metal sheet division**

divisione lamiera



**plastic division**

divisione plastica



**logistic division**

divisione logistica



**electronic division**

divisione elettronica





## metal sheet division metal sheet processing technology

Develop customized solutions. Design and produce plants and special equipments for metal sheet processing, welding lines, automatic assembly lines, pressing lines and dies, using the most advanced technology.



## divisione lamiera tecnologia della lavorazione della lamiera

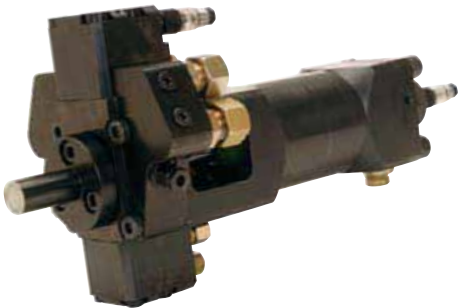
*Sviluppa soluzioni "su misura". Progetta e costruisce impianti ed attrezzature speciali per la lavorazione della lamiera, linee di saldatura, linee di assemblaggio automatiche, linee di stampaggio e stampi, tramite l'impiego delle tecnologie più avanzate.*



## plastic division

### plastic processing technology

With a high level know-how acquired during the years, design and produce polyurethane foaming plants and machines, thermoforming plants and machines, thermoforming moulds, foaming plugs and injection moulds.



## divisione plastica

### tecnologia della lavorazione delle materie plastiche

*Forte del "know-how" acquisito, progetta e costruisce impianti, macchine e stampi per la schiumatura del poliuretano espanso e per la termoformatura dei materiali termoplastici.*





## logistic division

### handling, assembly lines, AGV, automatic warehouse

Specialized in the design and production of handling plants, automatic warehouses, palletization systems, automated guide vehicles, assembly and testing lines. The Logistic division, developing innovative solutions, propose complete systems for an integrated production management.



## divisione logistica

### movimentazione, linee di assemblaggio, AGV, magazzini automatici

*Specializzata nella progettazione e costruzione di impianti per la movimentazione, magazzini automatici, sistemi palletizzazione, carrelli a guida automatica, linee di assemblaggio e collaudo. Soluzioni innovative per la gestione integrata della produzione.*





## electronic division

### test devices, industrial software applications

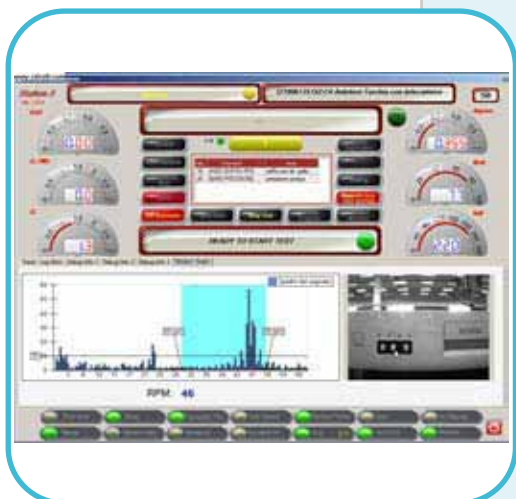
All the potentiality of new electronic and information technology for an intelligent production. Its staff is specialized in the design and production of electronic systems for process control and optimization. We are able to satisfy customer needs from a single equipment management to the interactive control of entire production areas; from intelligent data acquisition and test systems to the statistics on the production quality.



## divisione elettronica

### dispositivi di collaudo, software per applicazioni industriali

*Tutte le potenzialità delle nuove tecnologie elettroniche e informatiche per produrre in modo intelligente. Uno staff specializzato nella progettazione e realizzazione di sistemi elettronici per il controllo e l'ottimizzazione dei processi. Dalla gestione delle singole attrezzature al controllo interattivo di intere isole di produzione; dai sistemi intelligenti di acquisizione dati e di collaudo, ai rilievi statistici sulla qualità della produzione.*





**qs group: head quarter**  
**qs group: sede centrale**



**QS Group S.p.A.**



**Via Pian di Morro l' 1/A  
60043 Cerreto D'Esì (An) Italy**



**Tel. +39 0732 67081  
Fax +39 0732 6708304  
info@qs-group.com  
www.qs-group.com**